

ARCHITECTURE & PASSION

WWW.ARCHITECTURE-PASSION.FR

Notice de montage

REF 87BA110

**BV "Argy"
Type Berry**

BLANC
ARGENT
1/87



Produits complémentaires à réf 87BA110

PN "PO"
Réf 874501



Bureau chef de district
Réf 874560



BV "HEUGNES"
Réf 87BA101



Vieilles traverses
métriques
Réf 87ACC17



L'équipe de Architecture & Passion vous remercie de la confiance que vous lui témoignez en ayant acquis ce bâtiment, et souhaite que son montage et sa finition vous donnent entière satisfaction. Vous pouvez retrouver cette notice sur notre site internet : WWW.ARCHITECTURE-PASSION.FR. En cas de difficultés, n'hésitez pas à nous joindre rubrique "contact"



Commencer par repérer et vérifier tous les éléments du kit :

- Façades
- Parements extérieurs
- Toitures ardoises gravées et apprêtées
- Faîtières
- Huisseries
- Vitrage transparent
- 2 cheminées
- 2 hauts de cheminée
- Cloisons intérieures
- Bois pour pignon

Pour le montage et la décoration de votre bâtiment, nous vous conseillons d'utiliser l'outillage suivant :

- Cutter de précision (X-Acto, Olfa...)
- Pince brucelles droite
- Colle à bois vinylique rapide (Sader, Pattex, Bostik...)
- Eponge mousse au grain fin (type bricolage, rembourrage coussin)
- Petit pinceau-brosse plat à poils clairs (taille 12-14 mm)
- Peintures acryliques (Pébéo, Prince August, Liquitex, Louvre, Prismo, Amsterdam...)
- Terres à décor pour la patine (Noch, Libéron...)

ATTENTION

Utilisation d'outils tranchants, produit ne convient pas aux enfants de moins de 12 ans non accompagnés d'un adulte.

DANS VOTRE NOTICE CET ICÔNE VOUS INDIQUE QU'UNE COURTE VIDEO CONCERNANT CETTE PARTIE DE MONTAGE EST DISPONIBLE SUR NOTRE SITE WEB RUBRIQUE « Vidéos & Goodies »

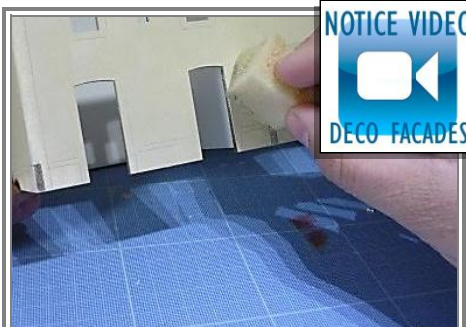


	Liquitex basics		Prince august		
Peintures utilisées chez A&P		Façades	GRIS ARGENT 883		Bordures de quais et chapiteaux cheminées
		Débords de toitures	Terre Ombre naturelle 331		Ivoire 918



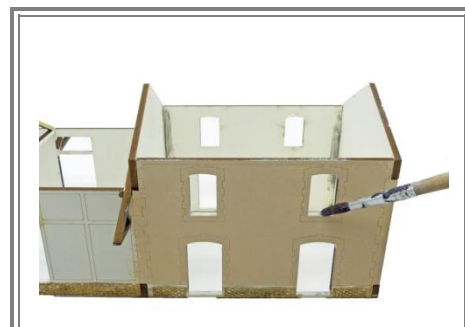
1

Découper les différentes pièces au cutter en incisant des 2 côtés de la planche si besoin. Fixer les bords verticaux à la colle à bois en veillant à l'équerrage. Il n'y a qu'une seule possibilité de montage grâce aux détrompeurs. NE PAS MONTER LES CHARPENTES CENTRALES CONTRAIREMENT A CE QUE MONTRE LA PHOTO



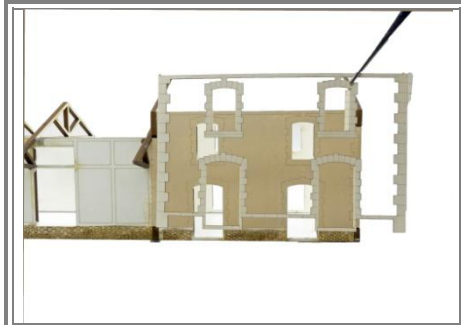
2

Commencer par simuler le crêpe avec une éponge mousse. Vérifier que les gravures se trouvent côté extérieur du bâtiment. Attention à ne pas réaliser un grain qui ferait grossier.



3

Peindre les voûtes et appuis de fenêtres qui ne seront pas recouverts par le carton des parements. Utiliser le même coloris que la façade. Mettre également en peinture les pierres de sous-bassement, les briques et la charpente en bois.



4

Encoller au pinceau les parements en évitant tout surplus (colle à bois). Maintenir les différentes pièces pendant le séchage avec des élastiques ou des pinces-étau par exemple.



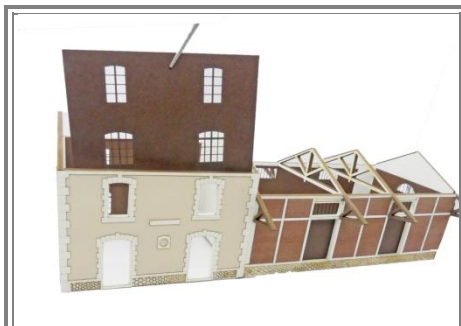
5

Coller les parements "bois"



6

Faire de même avec les plaques de briques ATTENTION, les plaques de briques des extrémités du bâtiment sont différentes des autres. Il vaut mieux découper au fur et mesure les plaques de briques



7

Découper aux dimensions la feuille de plastique transparent des vitrages et appliquer sur la face intérieure (non gravée) des huisseries avec la colle à bois. Coller les ensembles obtenus depuis l'intérieur du bâtiment.



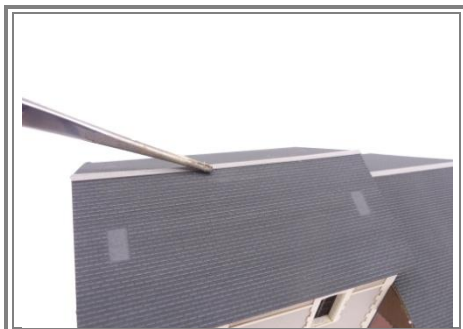
8

Assembler els cheminées, elles se composent de 4 éléments



9

Peindre les débords inférieurs de toiture en marron ou gris foncé. Fixer à la colle à bois les toitures en veillant à égaliser les débords de chaque côté.



Coller à leurs place les deux bandes de faitage

10



Mettre en place les planches de rives, il y en a deux pour le bâtiment de la gare et 3 pour la partie halle

11



Coller les cheminées dans les réserves sur la toiture

12



Découper puis assembler et coller les cloisons de l'aménagement intérieur. Il n'y a qu'une seule possibilité de montage grace aux détrompeurs. Téléchargement gratuit des décorations de murs et sols sur notre site, rubrique VIDEOS&GODIES.

13



Votre bâtiment est terminé. Vous pouvez le détailler et le patiner (terres à décor, brossage à sec) selon vos envies.

14

Décorations du bâtiment à découper

