

Notice de montage
REF 87FDD134

Ville & Villages
1/87

Immeubles 6 étages pour fond de décor



Immeuble Fond de
décor (FDD) 5 étages
Réf 87FDD132



Immeuble Fond de
décor (FDD) 5 étages
Réf 87fdd135



Immeuble Fond de
décor (FDD) 5 étages
Réf 87FDD111



Immeuble fd de décor
"Théâtre"
Réf 87FDD108



L'équipe de Architecture & Passion vous remercie de la confiance que vous lui témoignez en ayant acquis ce bâtiment, et souhaite que son montage et sa finition vous donneront entière satisfaction. Vous pouvez retrouver cette notice sur notre site internet : WWW.ARCHITECTURE-PASSION.FR. En cas de difficultés, n'hésitez pas à nous joindre rubrique "contact"



Prince august		
Peintures utilisées chez A&P		Retouches portes et fenêtres Ivoire 918

ATTENTION

Utilisation d'outils tranchants, produit ne convient pas aux enfants de moins de 12 ans non accompagnés d'un adulte.

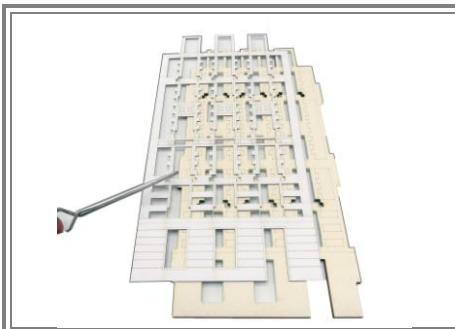
Pour le montage et la décoration de votre bâtiment, nous vous conseillons d'utiliser l'outillage suivant :

- Cutter de précision (X-Acto, Olfa...)
- Pince brucelles droite
- Colle à bois vinylique rapide (Sader, Pattex, Bostik...)
- Colle en bombe de marque 3M, capuchon bleu
- Petit pinceau-brosse plat à poils clairs (taille 12-14 mm)
- Peintures acryliques (Pébéo, Prince August, Liquitex, Louvre, Prismo, Amsterdam...)
- Terres à décor pour la patine (Noch, Libéron...)



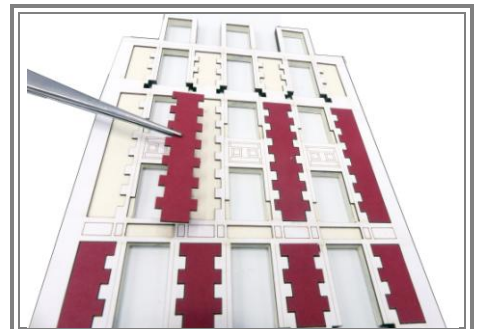
1

Peindre les voûtes et appuis de fenêtres qui ne seront pas recouverts par le carton des parements. Utiliser le même coloris, ici du Gris Argent 883 Prince August.



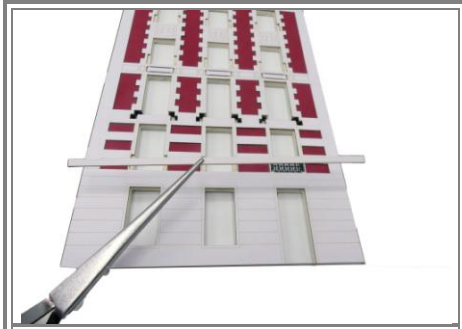
2

Découper la façade. Mettre en place les parements de façade. Faire attention aux gravures qui doivent être placées vers l'extérieur.



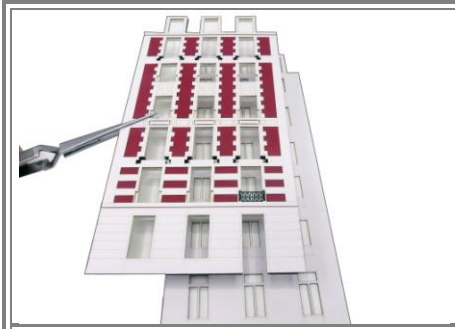
3

Insérer dans les espaces libres les éléments rouge



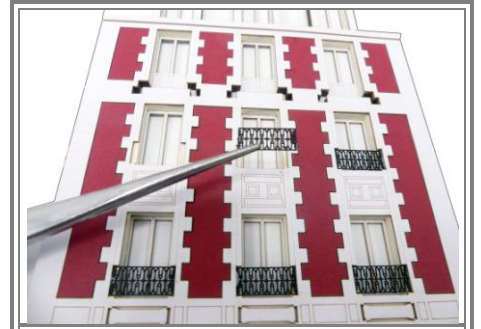
4

Coller les bandeaux des étages



5

Par l'intérieur, coller la plaque d'hubrisserie



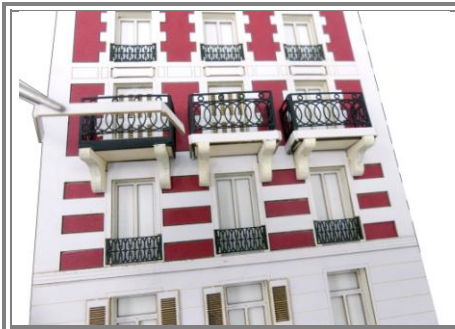
6

Positionner et coller les rampardes des balcons



7

Coller les appuis (peindre en Prince August 918 "Ivoire") et les dalles des balcons.



8

Coller les habillages des balcons



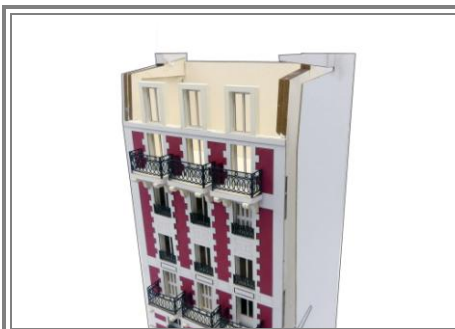
9

Constituer la structure du bâtiment, et par l'arrière, mettre en place les planchers des étages



10

Coller les doublures des cheminées



11

Coller les joues latérales



12

Coller les deux épaisseurs de toiture. L'utilisation de colle en bombe est vivement conseillé pour la plus ouvragée !,



Décorations du bâtiment à découper

1 2 3 4 5 6 7 8 9 10 11 12 13 14 15 16 17 18 19 20 21 22 23 24



Décorations pour 87VIL107

