

Notice de montage
REF 87FDD135

Ville & Villages

1/87

Immeubles 6 étages pour fond de décor



Immeuble Fond de
décor (FDD) 5 étages

Réf 87FDD132



Immeuble Fond de
décor (FDD) 5 étages

Réf 87FDD134



Immeuble Fond de
décor (FDD) 5 étages

Réf 87FDD111



Immeuble fd de décor
"Théâtre"

Réf 87FDD108



L'équipe de Architecture & Passion vous remercie de la confiance que vous lui témoignez en ayant acquis ce bâtiment, et souhaite que son montage et sa finition vous donneront entière satisfaction. Vous pouvez retrouver cette notice sur notre site internet : WWW.ARCHITECTURE-PASSION.FR. En cas de difficultés, n'hésitez pas à nous joindre rubrique "contact"



Prince august		
Peintures utilisées chez A&P		Retouches portes et fenêtres
		Ivoire 918

ATTENTION !

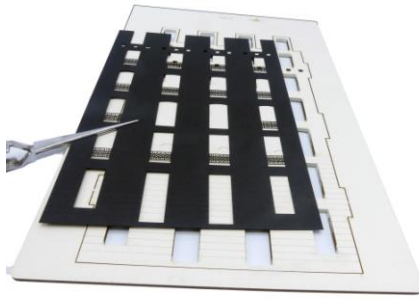
Utilisation d'outils tranchants, produit ne convient pas aux enfants de moins de 12 ans non accompagnés d'un adulte.

Pour le montage et la décoration de votre bâtiment, nous vous conseillons d'utiliser l'outillage suivant :

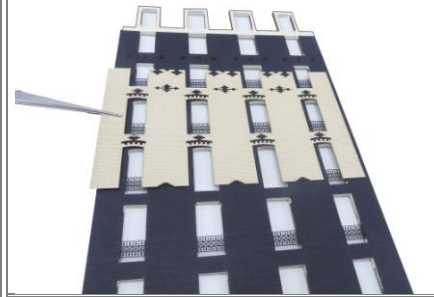
- Cutter de précision (X-Acto, Olfa...)
- Pince brucelles droite
- Colle à bois vinylique rapide (Sader, Pattex, Bostik...)
- Colle en bombe de marque 3M, capuchon bleu)
- Petit pinceau-brosse plat à poils clairs (taille 12-14 mm)
- Peintures acryliques (Pébéo, Prince August, Liquitex, Louvre, Prismo, Amsterdam...)
- Terres à décor pour la patine (Noch, Libéron...)



1 Peindre les voûtes et appuis de fenêtres qui ne seront pas recouverts par le carton des parements. Utiliser le même coloris, ici du Gris Argent 883 Prince August.



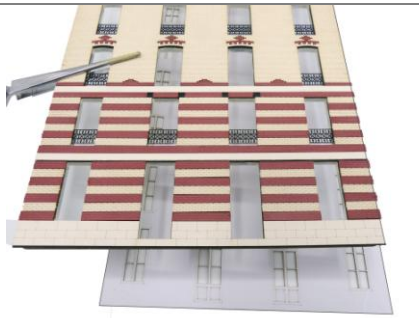
2 Coller la plaque des rambardes de balcons par l'extérieur



3 Commencer à coller les éléments de parements en commençant par placer cette plaque



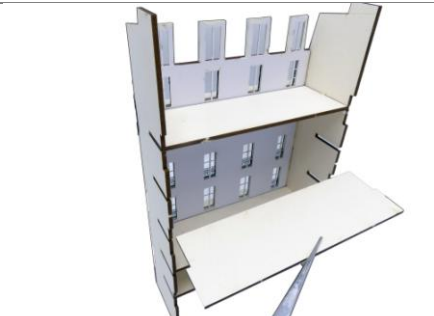
4 Puis alterner la coller des éléments décoratifs en brique rouge et crème. Ne découper pas par avance tous les éléments, mais au fur et à mesure de leur placement



5 Par l'intérieur, coller la plaque d'hubriserie



6 Coller les appuis (peindre en Prince August 918 "Ivoire") et les dalles des balcons.



7 Constituer la structure du bâtiment, et par l'arrière, mettre en place les planchers des étages



8 Coller en ardoise "verticale"



9 Coller ensuite les joues latérales



10 Coller les deux épaisseurs de toiture. L'utilisation de colle en bombe est vivement conseillé pour la plus ouvragée



11 Confectionner la cheminée médiane



12 !, Puis la mettre en place dans la réserve sur la toiture



13

Votre bâtiment est terminé, vous pouvez le patiner selon vos souhaits

Décorations du bâtiment à découper

- 1
- 2
- 3
- 4
- 5
- 6
- 7
- 8
- 9
- 10
- 11
- 12
- 13
- 14
- 15
- 16
- 17
- 18
- 19
- 20
- 21
- 22
- 23
- 24



Décorations pour 87VIL107

