

ARCHITECTURE & PASSION

WWW.ARCHITECTURE-PASSION.FR

Notice de montage
REF 874060

MIDI
1/87

Bâtiment Voyageur de la gare de « ELNE »



Maison de garde barrière

"MIDI"

Réf 874046



Poste d'aiguillage

"Millau"

Réf 874066



WC "MIDI" Espalion

Réf 874041



L'équipe de Architecture & Passion vous remercie de la confiance que vous lui témoignez en ayant acquis ce bâtiment, et souhaite que son montage et sa finition vous donnent entière satisfaction. Vous pouvez retrouver cette notice sur notre site internet : WWW.ARCHITECTURE-PASSION.FR. En cas de difficultés, n'hésitez pas à nous joindre rubrique "contact"



Coloris de bâtiments les plus courants pour la compagnie du MIDI

	Coloris façades	Coloris parements	Coloris huisseries
Choix 1	Ocre jaune/Gris très clair	Blanc	Vert d'eau /Gris bleuté
Choix 2	Ocre jaune	Gris moyen ou rouge brique	Vert moyen/Bordeaux

Commencer par repérer et vérifier tous les éléments du kit :

- Façades
- Parements extérieurs
- Toitures tuiles gravées et apprêtées
- Faîtières
- Huisseries
- Vitrage transparent
- Finitions de murs intérieurs
- Portes en bois
- Charpentes intérieures

Pour le montage et la décoration de votre bâtiment, nous vous conseillons d'utiliser l'outillage suivant :

- Cutter de précision (X-Acto, Olfa...)
- Pince brucelles droite
- Colle à bois vinylique rapide (Sader, Pattex, Bostik...)
- Eponge mousse au grain fin (type bricolage, rembourrage coussin)
- Petit pinceau-brosse plat à poils clairs (taille 12-14 mm)
- Peintures acryliques (Pébéo, Prince August, Liquitex, Louvre, Prismo, Amsterdam...)
- Terres à décor pour la patine (Noch, Libéron...)

ATTENTION

Utilisation d'outils tranchants, produit ne convient pas aux enfants de moins de 12 ans non accompagnés d'un adulte.

DANS VOTRE NOTICE CET ICÔNE VOUS INDIQUE QU'UNE COURTE VIDEO CONCERNANT CETTE PARTIE DE MONTAGE EST DISPONIBLE SUR NOTRE SITE WEB RUBRIQUE « Vidéos&Goodies »



Prince august

Peintures
utilisées chez
A&P

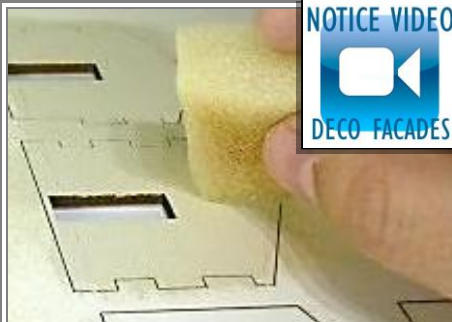


Murs

Gris argent 883

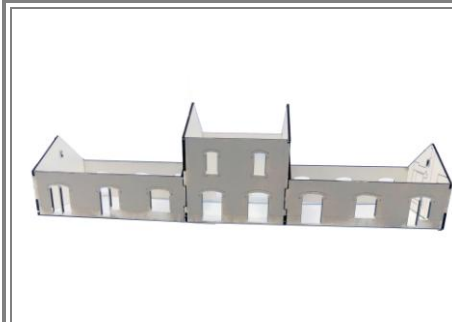
Peinture des
appuis et
parements

Ivoire 918



1

Sans détacher les éléments de la planche de façades, commencer par simuler le crépi avec une éponge mousse par tamponnement. Vérifier que les gravures se trouvent côté extérieur. Attention à ne pas réaliser un grain qui ferait grossier.



2

Assembler les murs, les gravures sont toujours à "l'extérieur"



3

Peindre les appuis et linteaux de fenêtre en Prince August "Ivoire, 918



4

Coller par l'extérieur les parements. Pour une pose plus facile, former les pliures avant la pose



5

Par l'intérieur, coller les huisseries



6

Mettre en place le nom de la gare en vous servant de la chute du support pour positionner correctement le nom. Attention, la plaque du nom de la gare se pose côté voie



7

Coller les toitures



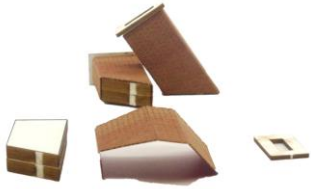
8

Mettre en place les rives des toitures



9

) Coller en place les faîtières



Confectionner les cheminées (4 pièces par cheminées)

9



Mettre en place les cheminées dans les réserves sur les toitures)

10



Votre bâtiment est terminé, vous pouvez le patiner selon vos souhaits

11

Décorations du bâtiment à découper

