

BV 5 portes « ROLAMPONT »



Produits complémentaires à réf 871090

WC
Réf 871011



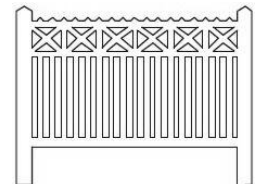
Halle 4 portes "Fère en
Tardenois"
Réf 871154



Borçures de quai
Réf 871023



Barrières béton
Réf 87ACC97



L'équipe de Architecture & Passion vous remercie de la confiance que vous lui témoignez en ayant acquis ce bâtiment, et souhaite que son montage et sa finition vous donneront entière satisfaction. Vous pouvez retrouver cette notice sur notre site internet : WWW.ARCHITECTURE-PASSION.FR. En cas de difficultés, n'hésitez pas à nous joindre rubrique "contact"



Coloris de bâtiments les plus courants pour la compagnie de l'Est

	Coloris façades	Coloris parements	Coloris huisseries
Choix 1	Ocre rose	Marron brique	Marron moyen
Choix 2	Gris clair	Blanc	Marron moyen
Choix 3	Blanc cassé	Moutarde ou Gris moyen	Marron ou gris moyen
Choix 4	Ocre / Blanc	Ocre	Marron moyen

Commencer par repérer et vérifier tous les éléments du kit :

- Façades
- Parements extérieurs
- Toitures tuiles gravées et apprêtées
- Faîtière
- Huisseries
- Vitrage transparent
- 3 cheminées
- Cloisons intérieures

Pour le montage et la décoration de votre bâtiment, nous vous conseillons d'utiliser l'outillage suivant :

- Cutter de précision (X-Acto, Olfa...)
- Pince brucelles droite
- Colle à bois vinylique rapide (Sader, Pattex, Bostik...)
- Eponge mousse au grain fin (type bricolage, rembourrage coussin)
- Petit pinceau-brosse plat à poils clairs (taille 12-14 mm)
- Peintures acryliques (Pébéo, Prince August, Liquitex, Louvre, Prismo, Amsterdam...)
- Terres à décor pour la patine (Noch, Libéron...)

ATTENTION ⚠

Utilisation d'outils tranchants, produit ne convient pas aux enfants de moins de 12 ans non accompagnés d'un adulte.

DANS VOTRE NOTICE CET ICÔNE VOUS INDIQUE QU'UNE COURTE VIDEO CONCERNANT CETTE PARTIE DE MONTAGE EST DISPONIBLE SUR NOTRE SITE WEB »



Prince august

Peintures
utilisées chez
A&P



Sous-
bassement

Brun clair
825



Parements

ivoire
918

Façades

Gris argenté
883

Notice réalisée en partie avec des images de la réf 871100 du BV de Autrey.



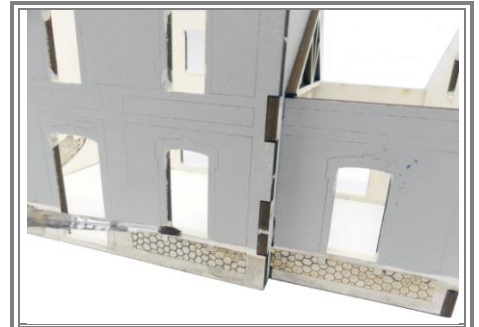
1

Sans détacher les éléments de la planche de façades, commencer par simuler le crépi avec une éponge mousse. Vérifier que les gravures se trouvent côté extérieur du bâtiment. Attention à ne pas réaliser un grain qui ferait grossier.



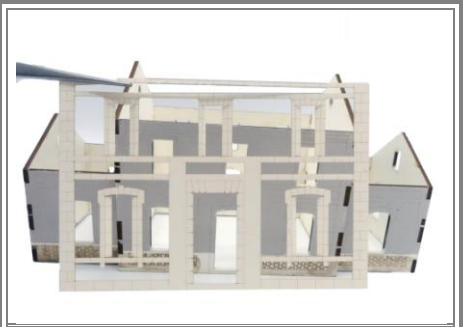
2

Découper les différentes pièces au cutter en incisant des 2 côtés de la planche si besoin. Fixer les bords verticaux à la colle à bois en veillant à l'équerrage. Il n'y a qu'une seule possibilité de montage grâce aux détrompeurs.



3

Peindre les voûtes et appuis de fenêtres qui ne seront pas recouverts par le carton des parements. Utiliser le même coloris.



4

Encoller au pinceau les parements en évitant tout surplus (colle à bois). Maintenir les différentes pièces pendant le séchage avec des élastiques ou des pinces-étau par exemple. Pour vous faciliter le pliage, vous pouvez repasser les marques des plis en appuyant légèrement avec un cutter fin, genre X-Acto ou Scalpel



5

Coller la surépaisseur de l'entourage de la porte



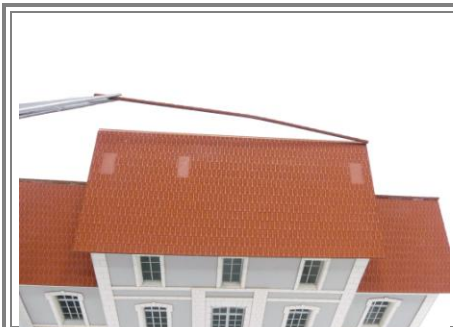
6

Découper aux dimensions la feuille de plastique transparent des vitrages et appliquer sur la face intérieure (non gravée) des huisseries avec la colle à bois. Coller les ensembles obtenus depuis l'intérieur du bâtiment.



7

Mettre en place les toits en veillant à les équilibrer.



8

Coller la faîtière



9

Faire de même avec les planches de rives



Coller les cheminées dans les "réserves" du toit

10



Confectionner les aménagements intérieurs.

Vous pouvez les décorer à l'aide des planches disponible dans la rubrique "vidéos&goodies" de notre site internet

11



Peindre les sorties de cheminées de la même couleur que le crépi de façade puis les coller sur la toiture aux emplacements prévus (non gravés). Finir avec les hauts de boisseau, peints eux aussi.

12

Décorations du bâtiment à découper

CHEF DE GARE

SORTIE

BAGAGES



CHEF DE GARE

SORTIE

BAGAGES