

ARCHITECTURE & PASSION

WWW.ARCHITECTURE-PASSION.FR

Notice de montage
REF 1605080

PLM

1/160

BV « Le Trayas »



Produits complémentaires

Abri de quai

Réf 1605061



WC

Réf 1605062



Halle à marchandises

Réf 1605065



Barrières béton PLM

Réf 160ACC92



L'équipe de Architecture & Passion vous remercie de la confiance que vous lui témoignez en ayant acquis ce bâtiment, et souhaite que son montage et sa finition vous donneront entière satisfaction. Vous pouvez retrouver cette notice sur notre site internet : WWW.ARCHITECTURE-PASSION.FR. En cas de difficultés, n'hésitez pas à nous joindre rubrique "contact"



Coloris de bâtiments les plus courants pour la compagnie du PLM

	Coloris façades	Coloris parements	Coloris huisseries
Choix 1	Ocre jaune/Gris très clair	Blanc	Vert d'eau /Gris bleuté
Choix 2	Ocre jaune	Gris moyen ou rouge brique	Vert moyen
Choix 3	Ocre très clair	Rouge brique	Marron clair

Commencer par repérer et vérifier tous les éléments du kit :

- Façades
- Parements extérieurs
- Toitures tuiles gravées et apprêtées
- Faîtière
- Huisseries
- Vitrage transparent
- 3 cheminées en médium
- Marquise

Pour le montage et la décoration de votre bâtiment, nous vous conseillons d'utiliser l'outillage suivant :

- Cutter de précision (X-Acto, Olfa...)
- Pince brucelles droite
- Colle à bois vinylique rapide (Sader, Pattex, Bostik...)
- Eponge mousse au grain fin (type bricolage, rembourrage coussin)
- Petit pinceau-brosse plat à poils clairs (taille 12-14 mm)
- Peintures acryliques (Pébéo, Prince August, Liquitex, Louvre, Prismo, Amsterdam...)
- Terres à décor pour la patine (Noch, Libéron...)

ATTENTION

Utilisation d'outils tranchants, produit ne convient pas aux enfants de moins de 12 ans non accompagnés d'un adulte.

DANS VOTRE NOTICE CET ICÔNE VOUS INDIQUE QU'UNE COURTE VIDEO CONCERNANT CETTE PARTIE DE MONTAGE EST DISPONIBLE SUR NOTRE SITE WEB RUBRIQUE « Vidéos&Goodies »



Prince august

Peintures
utilisées chez
A&P



Parements

ivoire
918

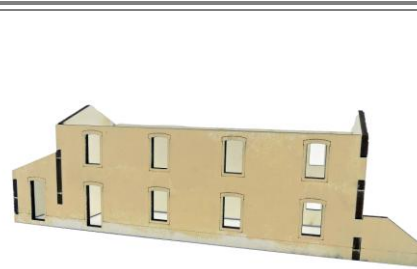
Façades

Sable clair
837



1

Sans détacher les éléments de la planche de façades, commencer par simuler le crépi avec une éponge mousse. Vérifier que les gravures se trouvent côté extérieur du bâtiment. Attention à ne pas réaliser un grain qui ferait grossier.



2

Découper les différentes pièces au cutter en incisant des 2 côtés de la planche si besoin. Fixer les bords verticaux à la colle à bois en veillant à l'équerrage. Il n'y a qu'une seule possibilité de montage grâce aux détrompeurs.



3

Peindre les voûtes et appuis de fenêtres qui ne seront pas recouverts par le carton des parements. Utiliser le même coloris. Mettre également en peinture les pierres de sous-bassement.



4

Encoller au pinceau les parements en évitant tout surplus (colle à bois).

ATTENTION ! Pour faciliter le pliage des angles en briques, nous vous recommandons de ré-inciser les pliures des angles



5

Coller les huisseries par l'intérieur



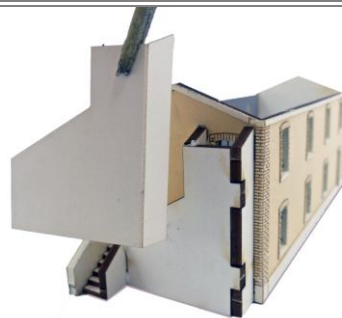
6

Mettre en place les marches de l'escalier extérieur une à une en commençant par la marche 1 jusqu'à la marche 15



7

Terminer la cage d'escalier en collant les pièces de structures manquante



8

Faire de même avec l'habillage



9

Mettre en place les toitures.



Coller la faîtière

10



Coller en place les planches de rives, il y a deux en forme de "V" inversé pour le grand toit et deux petites à coller de par et d'autres du toit de l'annexe

11



Confectionner les cheminées (4), chacune d'elles se composent de 3 pièces

12



Coller dans les réserves du toit les cheminées

13



Assembler le cloisonnement intérieur, vous trouverez dans la rubrique "vidéos&Goodies" de notre site des structures pour décorer sols et murs

14



Votre bâtiment est terminé. Vous pouvez le détailler et le patiner (terres à décor, brossage à sec) selon vos envies.

15

Décorations du bâtiment à découper

