

## Remise à machine «ANGERVILLE»



### Produits complémentaires à réf 87E&L09

BV « Lanchères »

Réf 87SOM10



WC

Réf 87SOM11



BV "Thiberville"

Réf 87LABO01



BV "Villagrains"

Réf 87GIR10



L'équipe de Architecture & Passion vous remercie de la confiance que vous lui témoignez en ayant acquis ce bâtiment, et souhaite que son montage et sa finition vous donnent entière satisfaction. Vous pouvez retrouver cette notice sur notre site internet : [WWW.ARCHITECTURE-PASSION.FR](http://WWW.ARCHITECTURE-PASSION.FR). En cas de difficultés, n'hésitez pas à nous joindre rubrique "contact"



*Coloris de bâtiments les plus courants pour la compagnie SE Somme*

	Coloris façades	Coloris parements	Coloris huisseries
<b>Choix 1</b>	Ocre clair / Brique	Blanc / Brique	Marron clair / vert pomme
<b>Choix 2</b>	Ocre jaune / Brique	Blanc / Brique	Marron
<b>Choix 3</b>	Blanc cassé / Brique	Blanc / Brique	Rouge bordeaux

### ATTENTION !

Utilisation d'outils tranchants, produit ne convient pas aux enfants de moins de 12 ans non accompagnés d'un adulte.

Pour le montage et la décoration de votre bâtiment, nous vous conseillons d'utiliser l'outillage suivant :

- Cutter de précision (X-Acto, Olfa...)
- Pince brucelles droite
- Colle à bois vinylique rapide (Sader, Pattex, Bostik...)
- Eponge mousse au grain fin (type bricolage, rembourrage coussin)
- Petit pinceau-brosse plat à poils clairs (taille 12-14 mm)
- Peintures acryliques (Pébéo, Prince August, Liquitex, Louvre, Prismo, Amsterdam...)
- Terres à décor pour la patine (Noch, Libéron...)

**DANS VOTRE NOTICE CET ICÔNE VOUS INDIQUE QU'UNE COURTE VIDEO CONCERNANT CETTE PARTIE DE MONTAGE EST DISPONIBLE SUR NOTRE SITE WEB RUBRIQUE « Vidéos&Goodies »**



# PRINCE AUGUST

Peintures  
utilisées chez  
A&P



Façades

Sable clair 837

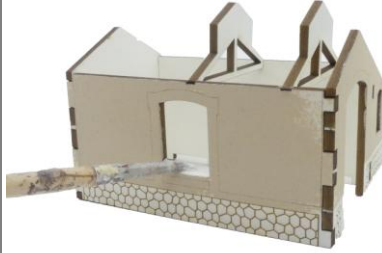
Débords de  
toitures

Terre Ombre  
naturelle  
331



1

Avant de dégrapper les pièces les mettre en peinture.  
Découper les différentes pièces au cutter en incisant des 2 côtés de la planche si besoin. Fixer les bords verticaux à la colle à bois en veillant à l'équerrage. Il n'y a qu'une seule possibilité de montage grace aux détrompeurs.



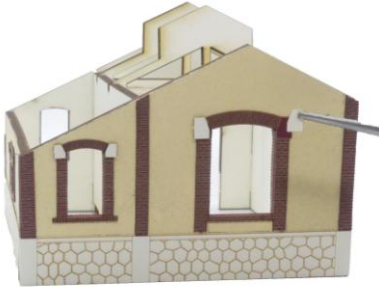
2

Peindre les voûtes et appuis de fenêtres qui ne seront pas recouverts par le carton des parements.



3

Plier soigneusement à l'équerre les parements d'angles (angles de murs, jambages de portes et fenêtres...) à l'aide d'une pince brucelles ou d'un régllet. et les mettre en place



4

Mettre en place les pièces blanches sur les angles



5

Coller les panneaux latéraux des lanterneaux



6

Positionner les huisseries par l'intérieur



7

Coller les toits en place, veiller à ce que les toits soient équilibrer des deux côtés



8

Mettre en place la faîtière



9

Coller les planches de rives



Mettre en place les cheminées

10



Poser les planches de rives

11