

BV 1 porte « Grand Verly »



Produits complémentaires à réf 872050

WC
Réf 872051



Halle
Réf 872054



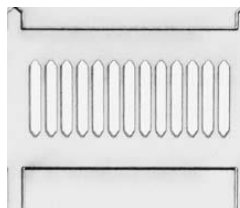
PN
Réf 872016



Bordures de quai
Réf 87ACC13



Barrières Béton
Réf 87ACC111



L'équipe de Architecture & Passion vous remercie de la confiance que vous lui témoignez en ayant acquis ce bâtiment, et souhaite que son montage et sa finition vous donnent entière satisfaction. Vous pouvez retrouver cette notice (rubrique NOTICES) sur notre site internet :

WWW.ARCHITECTURE-PASSION.FR .

En cas de difficultés, n'hésitez pas à nous joindre à : **architecture-passion@sfr.fr**



Coloris de bâtiments les plus courants pour la compagnie du Nord

	Coloris façades	Coloris parements	Coloris huisseries
Choix 1	Grège	Rouge brique / Gris	Blanc ou Gris
Choix 2	Blanc	Blanc ou Ocre rose	Gris ou Marron moyen
Choix 3	Ivoire	Rouge brique ou blanc	Rouge foncé ou Vert moyen

Commencer par repérer et vérifier tous les éléments du kit :

- Façades
- Parements extérieurs
- Toitures tuiles gravées et apprêtées
- Faîtière
- Huisseries
- Vitrage transparent
- 4 cheminées
- 4 hauts de cheminée
- Cloisons intérieures

Pour le montage et la décoration de votre bâtiment, nous vous conseillons d'utiliser l'outillage suivant :

- Cutter de précision (X-Acto, Olfa...)
- Pince brucelles droite
- Colle à bois vinylique rapide (Sader, Pattex, Bostik...)
- Eponge mousse au grain fin (type bricolage, rembourrage coussin)
- Petit pinceau-brosse plat à poils clairs (taille 12-14 mm)
- Peintures acryliques (Pébéo, Prince August, Liquitex, Louvre, Prismo, Amsterdam...)
- Terres à décor pour la patine (Noch, Libéron...)

ATTENTION

Utilisation d'outils tranchants, produit ne convient pas aux enfants de moins de 12 ans non accompagnés d'un adulte.

DANS VOTRE NOTICE CET ICÔNE VOUS INDIQUE QU'UNE COURTE VIDEO CONCERNANT CETTE PARTIE DE MONTAGE EST DISPONIBLE SUR NOTRE SITE WEB RUBRIQUE « Trucs & Astuces »



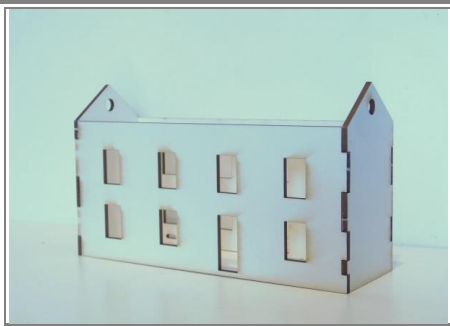
Prince august

*Retouches
peinture
utilisées chez
A&P*



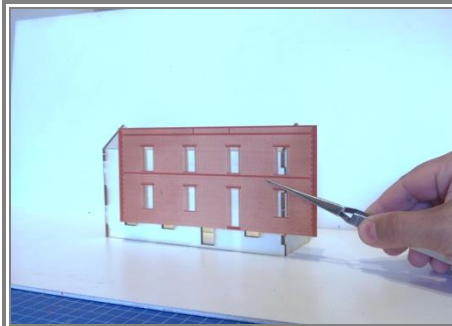
Angles de
mur

Marron clair
929 dilué



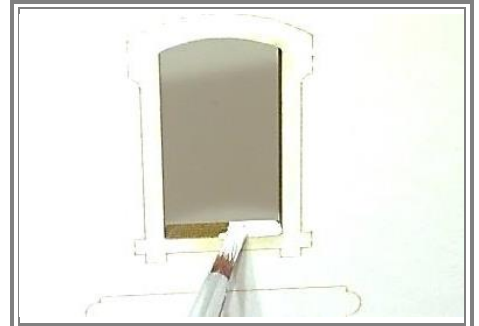
1

Découper les différentes pièces de la structure au cutter en incisant des 2 côtés de la planche si besoin. Fixer les bords verticaux à la colle à bois en veillant à l'équerrage. Il n'y a qu'une seule possibilité de montage grâce aux détrompeurs.



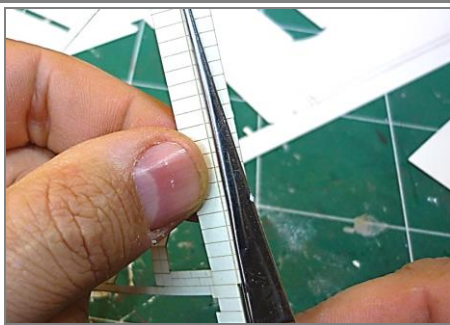
2

Plier soigneusement à l'équerre les finitions de façades à l'aide d'une pince brucelles ou d'un réglet. Encoller au pinceau la structure en évitant tout surplus (colle à bois) et mettre en place.



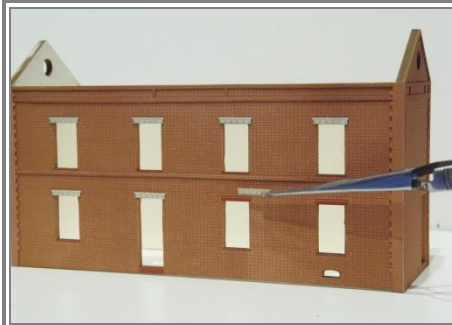
3

Peindre les voûtes et appuis de fenêtres qui ne seront pas recouverts par le carton des parements.



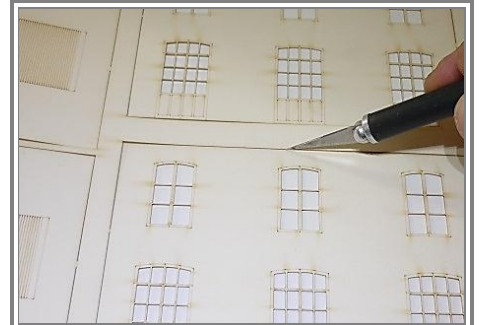
4

Plier soigneusement à l'équerre les parements d'angles (angles de murs, jambages de portes et fenêtres...) à l'aide d'une pince brucelles ou d'un réglet.



5

Encoller au pinceau les parements en évitant tout surplus (colle à bois). Maintenir les différentes pièces pendant le séchage avec des élastiques ou des pinces-étoupe par exemple. Ne pas oublier les linteaux de porte et fenêtres.



6

Vous pouvez peindre les huisseries si vous le souhaitez. Eviter toute surcharge notamment sur les parties très fines, ce qui pourrait déformer le papier. Peindre les volets métal de la Halle. Découpez de la planche.



7

Découper aux dimensions la feuille de plastique transparent des vitrages et appliquer sur la face intérieure (non gravée) des huisseries avec la colle à bois. Coller les ensembles obtenus depuis l'intérieur du bâtiment.



8

Découper les toitures en ayant marqué plus profondément au cutter la rainure centrale. Ici sera faite la pliure du faîtage. Fixer à la colle à bois les toitures en veillant à égaliser les débords de chaque côté.



9

Encoller au pinceau la faitière après l'avoir pliée de la même manière que les parements d'angles (pince brucelles ou réglet).



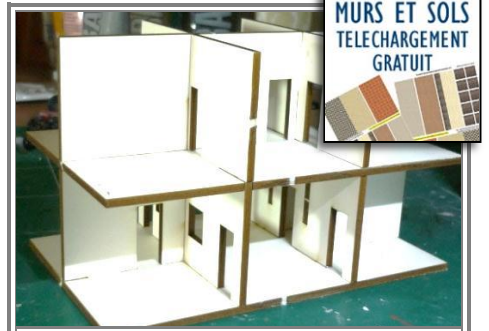
10

Peindre si vous le souhaitez puis découper de leur planche les bandes de rive.
Coller sur place.



11

Coller les sorties de cheminées en brique sur la toiture aux emplacements prévus (non gravés).
Finir avec les hauts de boisseau, peints eux aussi.



12

Découper puis assembler et coller les cloisons de l'aménagement intérieur. Il n'y a qu'une seule possibilité de montage grâce aux détrompeurs. Téléchargement gratuit des décorations de murs et sols sur notre site, rubrique GOODIES.



13

Votre bâtiment est terminé. Vous pouvez le détailler et le patiner (terres à décor, brossage à sec) selon vos envies.

Décorations du bâtiment à découper

❖ GRAND-VERLY ❖

❖ CHAUNY ❖

❖ MENNESIS ❖

❖ TUPIGNY ❖

CHEF DE GARE

SORTIE

BAGAGES



❖ GRAND-VERLY ❖

❖ CHAUNY ❖

❖ MENNESIS ❖

❖ TUPIGNY ❖

CHEF DE GARE

SORTIE

BAGAGES

