

Bâtiment voyageur, "Gare de «Carhaix»"



Produits complémentaires à réf 873060

Poste d'aiguillages de
"Parthenay»

Réf 873066

Réf 874555



Halle "Plouasne"

Réf 873033



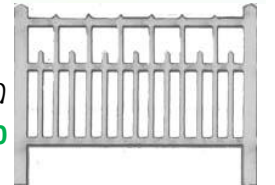
Maisonnée de PN

Réf 873024



Barrières béton

Réf 87ACC90



L'équipe de Architecture & Passion vous remercie de la confiance que vous lui témoignez en ayant acquis ce bâtiment, et souhaite que son montage et sa finition vous donnent entière satisfaction. Vous pouvez retrouver cette notice (rubrique NOTICES) sur notre site internet :

WWW.ARCHITECTURE-PASSION.FR .

En cas de difficultés, n'hésitez pas à nous joindre à : contact@architecture-passion.fr



Coloris de bâtiments les plus courants pour la compagnie du PLM

	Coloris façades	Coloris parements	Coloris huisseries
Choix 1	Ocre jaune/Gris très clair	Blanc	Vert d'eau /Gris bleuté
Choix 2	Ocre jaune	Gris moyen ou rouge brique	Vert moyen
Choix 3	Ocre très clair	Rouge brique	Marron clair

Commencer par repérer et vérifier tous les éléments du kit :

- Façades
- Parements extérieurs
- Toitures tuiles gravées et apprêtées
- Faîtières
- Huisseries
- Vitrage transparent
- Finitions de murs intérieurs
- Portes en bois
- Charpentes intérieures

Pour le montage et la décoration de votre bâtiment, nous vous conseillons d'utiliser l'outillage suivant :

- Cutter de précision (X-Acto, Olfa...)
- Pince brucelles droite
- Colle à bois vinylique rapide (Sader, Pattex, Bostik...)
- Eponge mousse au grain fin (type bricolage, rembourrage coussin)
- Petit pinceau-brosse plat à poils clairs (taille 12-14 mm)
- Peintures acryliques (Pébéo, Prince August, Liquitex, Louvre, Prismo, Amsterdam...)
- Terres à décor pour la patine (Noch, Libéron...)

ATTENTION

Utilisation d'outils tranchants, produit ne convient pas aux enfants de moins de 12 ans non accompagnés d'un adulte.

DANS VOTRE NOTICE CET ICÔNE VOUS INDIQUE QU'UNE COURTE VIDEO CONCERNANT CETTE PARTIE DE MONTAGE EST DISPONIBLE SUR NOTRE SITE WEB RUBRIQUE « Trucs & Astuces »



Liquitex basics

Prince august

Peintures
utilisées chez
A&P



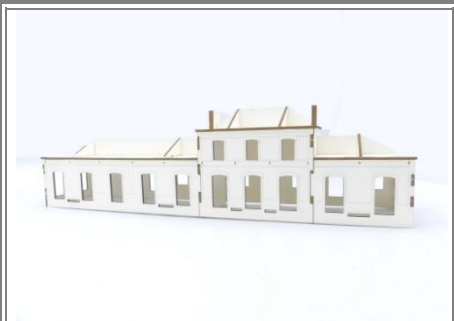
Façades

Blanc 951



Appuis de
fenêtres
et voûtes

Rouge anglais



1

Vous pouvez, si vous le souhaitez, peindre la façade en blanc ou laisser le carton tel que, pour cela il est préférable de ne pas découper les éléments avant peinture



2

Mettre en place les parements "briques"



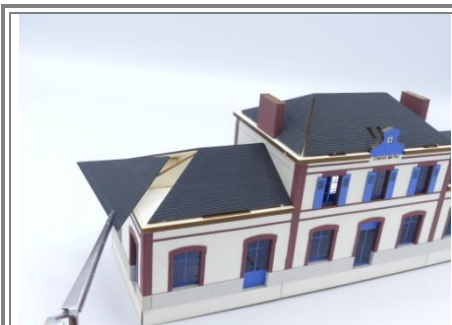
3

Faire de même avec les parements de bas de murs



4

Mettre en place les plaques d'huissieries par l'intérieur, le bas de la plaque correspond au bas du mur



5

Positionner les éléments de toitures. un montage "à blanc" est souhaitable.



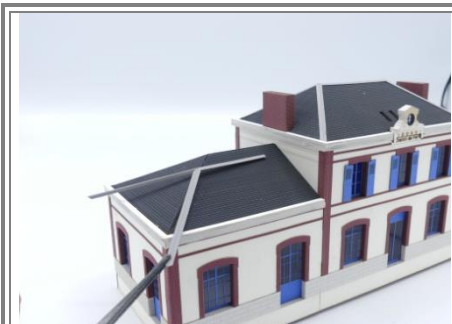
6

Coller les sur épaisseurs de haut de murs



7

Positionner la sur épaisseur de l'oeil de boeuf



8

Coller les faîtières



9

Au sommet des cheminées, mettre en place la pierre de faîtage



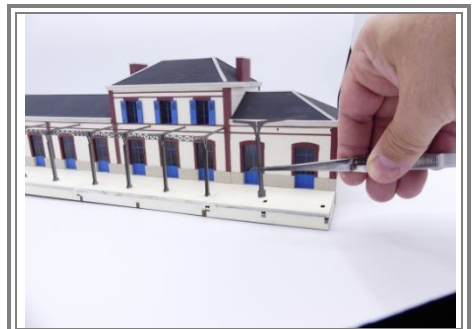
Positionner le toit en zinc de l'avancée

10



Confectionner les poteaux, ceux-ci se composent de 3 pièces

11



Coller les poteaux à leur emplacement et les fermes en acier

12



Coller les deux épaisseurs de la marquise en zinc. Il est plus facile de coller la sur-épaisseur à la colle en bombe; Nous vous recommandons la colle de marque 3M "bleue"

13



Votre bâtiment est terminé, il peut recevoir une patine à votre convenance

14

Décorations du bâtiment à découper

