

# ARCHITECTURE & PASSION

WWW.ARCHITECTURE-PASSION.FR

Notice de montage  
REF 87GP10

Voie étroite  
1/87

## Gare provisoire « baraquement »



## Produits complémentaires à réf 87GP10

Remise 1 voie  
Réf 87HOe18



Remise 2 voies  
Réf 87HOe19



Abri de quai  
Réf 87CBR21



Gare TPT  
Réf 87HOe30



L'équipe de Architecture & Passion vous remercie de la confiance que vous lui témoignez en ayant acquis ce bâtiment, et souhaite que son montage et sa finition vous donneront entière satisfaction. Vous pouvez retrouver cette notice (rubrique NOTICES) sur notre site internet :

**WWW.ARCHITECTURE-PASSION.FR** .

En cas de difficultés, n'hésitez pas à nous joindre à : **architecture-passion@sfr.fr**



Commencer par repérer et vérifier tous les éléments du kit :

- Façades brique et façades béton
- Parements extérieurs
- Toitures gravées et apprêtées
- Portes
- Vitrage transparent

Pour le montage et la décoration de votre bâtiment, nous vous conseillons d'utiliser l'outillage suivant :

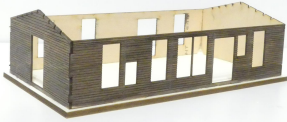
- Cutter de précision (X-Acto, Olfa...)
- Pince brucelles droite
- Colle à bois vinylique rapide (Sader, Pattex, Bostik...)
- Eponge mousse au grain fin (type bricolage, rembourrage coussin)
- Petit pinceau-brosse plat à poils clairs (taille 12-14 mm)
- Peintures acryliques (Pébéo, Prince August, Liquitex, Louvre, Prismo, Amsterdam...)
- Terres à décor pour la patine (Noch, Libéron...)

### ATTENTION

Utilisation d'outils tranchants, produit ne convient pas aux enfants de moins de 12 ans non accompagnés d'un adulte.

DANS VOTRE NOTICE CET ICÔNE VOUS INDIQUE QU'UNE COURTE VIDEO CONCERNANT CETTE PARTIE DE MONTAGE EST DISPONIBLE SUR NOTRE SITE WEB RUBRIQUE « Trucs & Astuces »





1

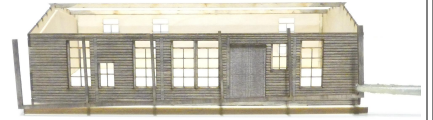
Procéder à la peinture ou à la teinte du bois avant montage (ici teinte "Wengé" V33)

Puis monter les 4 murs extérieurs en bois (colle à bois)



2

Procéder de même avec les huisseries



3

Mettre en place les parements extérieurs



4

Mettre en place volets et portes.



5

Faire de même avec les éléments de charpentes.



6

Découper les toitures en ayant marqué plus profondément au cutter la rainure centrale. Ici sera faite la pliure du faitage.

Fixer à la colle à bois les toitures en veillant à égaliser les débords de chaque côté.



7

Votre baraquement est terminé, vous pouvez patiner votre toiture avec une couleur rouille passée au pinceau brosse dans le sens de la pente