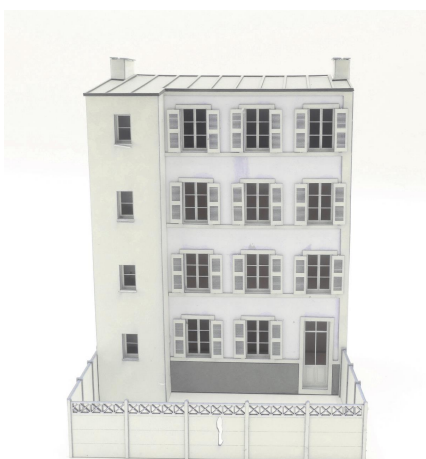


Notice de montage
REF 87FDD303

Ville & Villages
1/87

Immeuble 4 étages fond de décor



Immeuble 4 étages
Réf 87VIL520



Immeubles FDD
Réf 87FDD251 à 259



Immeubles FDD
Réf 87FDD301 à 305



Immeubles FDD
Réf 87FDD101 à 113



BV « Mënilmontant »
Réf 87CEI130



Prince august		
Peintures utilisées chez A&P		Retouches portes et fenêtrés
		Ivoire 918

Commencer par repérer et vérifier tous les éléments du kit :

- Façades
- Parements extérieurs
- Toitures
- Huisseries et volets
- Vitrage transparent
- 2 cheminées

Pour le montage et la décoration de votre bâtiment, nous vous conseillons d'utiliser l'outillage suivant :

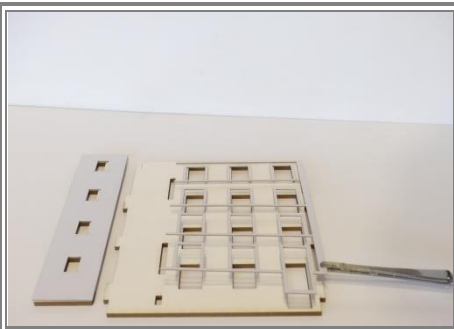
- Cutter de précision (X-Acto, Olfa...)
- Pince brucelles droite
- Colle à bois vinylique rapide (Sader, Pattex, Bostik...)
- Eponge mousse au grain fin (type bricolage, rembourrage coussin)
- Petit pinceau-brosse plat à poils clairs (taille 12-14 mm)
- Peintures acryliques (Pébéo, Prince August, Liquitex, Louvre, Prismo, Amsterdam...)
- Terres à décor pour la patine (Noch, Libéron...)

ATTENTION

Utilisation d'outils tranchants, produit ne convient pas aux enfants de moins de 12 ans non accompagnés d'un adulte.

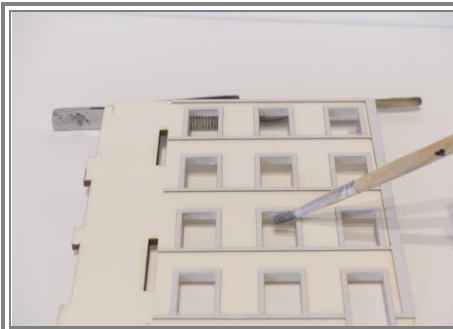
DANS VOTRE NOTICE CET ICÔNE VOUS INDIQUE QUE UNE COURTE VIDEO CONCERNANT CETTE PARTIE DE MONTAGE EST DISPONIBLE SUR NOTRE SITE WEB RUBRIQUE « Trucs & Astuces »





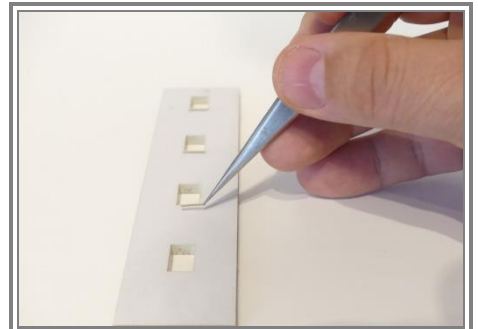
1

Découper la façade. Mettre en place les parements de façade. Faire attention aux gravures qui doivent être placées vers l'extérieur.



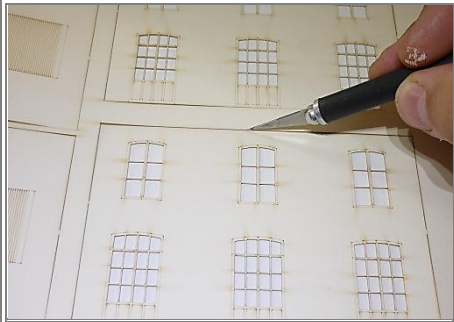
2

Peindre les voûtes et appuis de fenêtres qui ne seront pas recouverts par le carton des parements. Utiliser le même coloris, ici du Gris Argent 883 Prince August.



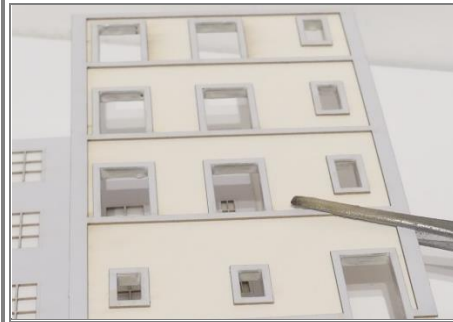
3

Mettre en place les appuis de fenêtres de la partie avancée du bâtiment.



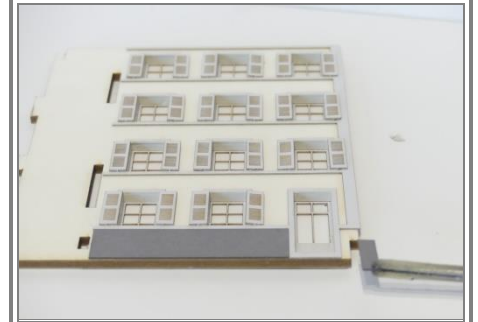
4

Vous pouvez peindre les huisseries si vous le souhaitez. Eviter toute surcharge notamment sur les parties très fines, ce qui pourrait déformer le papier. Découpez-les de la planche.



5

Découper aux dimensions la feuille de plastique transparent des vitrages et appliquer sur la face intérieure (non gravée) des huisseries avec la colle à bois. Faire de même pour les rideaux. Coller les ensembles obtenus depuis l'intérieur du bâtiment.



6

Coller dans les emplacements prévus les sous-basements. Coller aussi les volets.



7

Fixer les bords verticaux à la colle à bois en veillant à l'équerrage. Il n'y a qu'une seule possibilité de montage grâce aux détrompeurs. Fixer à la colle à bois les supports de toiture-doublage de cheminée en les alignant par le haut.



8

Mettre en place les finitions de façades sur les côtés.



9

Fixer à la colle à bois les toitures. Encoller au pinceau la plaque de bandes de zinc après l'avoir pliée. Faire attention à placer les encoches prévues pour les cheminées en partie haute.



10

Terminer par les hauts de boisseau.



11

Votre bâtiment est terminé. Vous pouvez le détailler et le patiner (terres à décor, brossage à sec) selon vos envies.

Décorations du bâtiment à découper

1 2 3 4 5 6 7 8 9 10 11 12 13 14 15 16 17 18 19 20 21 22 23 24

