

WC Lampisterie Ligne du Train jaune



Produits complémentaires à réf 87TJ11

BV « Saillagouse »
Réf 87TJ10



BV « Fontpédrouse »
Réf 87TJ20



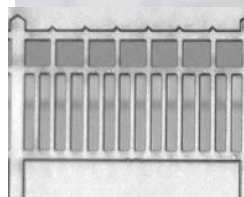
PN « Lou Pla »
Réf 87TJ13



Poste de commutation
Réf 87TJ01



Barrières béton
Réf 87ACC91



L'équipe de Architecture & Passion vous remercie de la confiance que vous lui témoignez en ayant acquis ce bâtiment, et souhaite que son montage et sa finition vous donnent entière satisfaction. Vous pouvez retrouver cette notice (rubrique NOTICES) sur notre site internet :

WWW.ARCHITECTURE-PASSION.FR .

En cas de difficultés, n'hésitez pas à nous joindre à : **architecture-passion@sfr.fr**



*Coloris de bâtiments
les plus courants pour
la compagnie du Midi*

	Coloris façades	Coloris parements	Coloris huisseries
Choix 1	Gris clair	Blanc	Marron moyen
Choix 2	Blanc cassé	Gris moyen	Marron ou gris moyen
Choix 3	Ocre très clair/Ocre rose	Gris clair	Marron moyen

Commencer par repérer et vérifier tous les éléments du kit :

- Façades
- Parements extérieurs
- Toitures ardoises gravées et apprêtées
- Faîtière
- Huisseries
- Vitrage transparent

Pour le montage et la décoration de votre bâtiment, nous vous conseillons d'utiliser l'outillage suivant :


- Cutter de précision (X-Acto, Olfa...)
- Pince brucelles droite
- Colle à bois vinylique rapide (Sader, Pattex, Bostik...)
- Eponge mousse au grain fin (type bricolage, rembourrage coussin)
- Petit pinceau-brosse plat à poils clairs (taille 12-14 mm)
- Peintures acryliques (Pébéo, Prince August, Liquitex, Louvre, Prismo, Amsterdam...)
- Terres à décor pour la patine (Noch, Libéron...)

ATTENTION ⚠

Utilisation d'outils tranchants, produit ne convient pas aux enfants de moins de 12 ans non accompagnés d'un adulte.

DANS VOTRE NOTICE CET ICÔNE VOUS INDIQUE QU'UNE COURTE VIDEO CONCERNANT CETTE PARTIE DE MONTAGE EST DISPONIBLE SUR NOTRE SITE WEB RUBRIQUE « Trucs & Astuces »

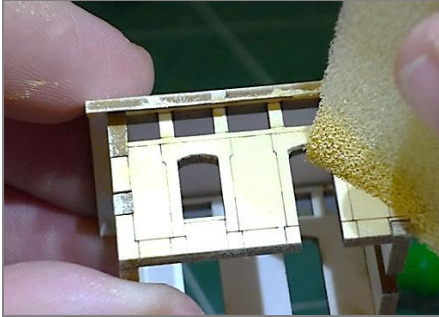


Prince august			Liquitex basics		
<i>Peintures utilisées chez A&P</i>		Façades <i>Highlight Africa Korps 340</i>		Bois et Débords de toitures	<i>Terre Ombre naturelle 331</i>
		Huisséries <i>Camouflage allemand vert clair 833</i>			
		Parements <i>Gris Argent 833</i>			

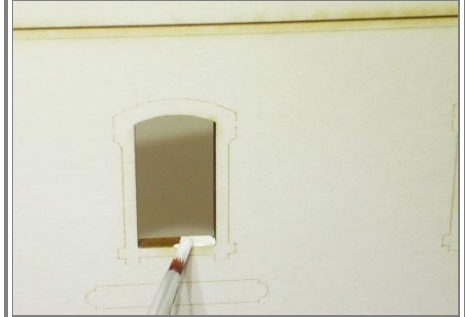
Montage réalisé avec la réf 874015, WC type Midi avec un toit moins pentu.



1 Sans détacher les éléments de la planche de façades, commencer par simuler le crépi avec une éponge mousse. Vérifier que les gravures se trouvent côté extérieur du bâtiment. Attention à ne pas réaliser un grain qui ferait grossier.



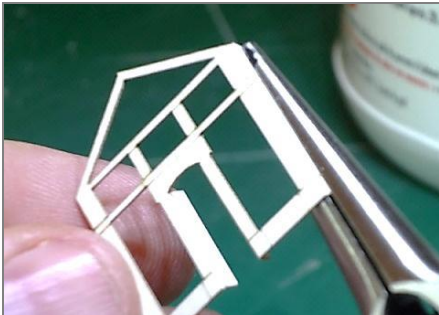
2 Découper les différentes pièces au cutter en incisant des 2 côtés de la planche si besoin. Fixer les bords verticaux à la colle à bois en veillant à l'équerrage ainsi que les charpentes situées sur les ailes. Elles feront office de support de la toiture.




3 Peindre les voûtes et appuis de fenêtres qui ne seront pas recouverts par le carton des parements.




4 Les parements fournis sont ivoire avec une légère patine due à la gravure laser. Vous pouvez les peindre si vous le souhaitez, puis découpez-les de la planche.



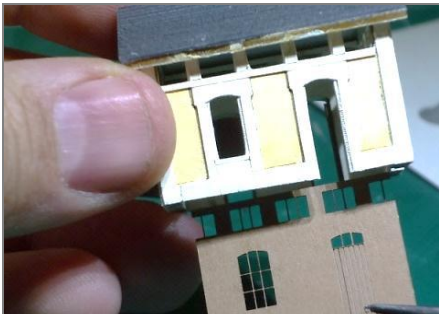
5 Plier soigneusement à l'équerre les parements d'angles (angles de murs, jambages de portes et fenêtres...) à l'aide d'une pince brucelles ou d'un réglet.



6 Encoller au pinceau les parements en évitant tout surplus (colle à bois). Maintenir les différentes pièces pendant le séchage avec des élastiques ou des pinces-étau par exemple.



7 Vous pouvez peindre les huisséries si vous le souhaitez. Eviter toute surcharge notamment sur les parties très fines, ce qui pourrait déformer le papier. Découpez-les de la planche.



8 Découper aux dimensions la feuille de plastique transparent des vitrages et appliquer sur la face intérieure (non gravée) des huisséries avec la colle à bois. Coller les ensembles obtenus depuis l'intérieur du bâtiment.

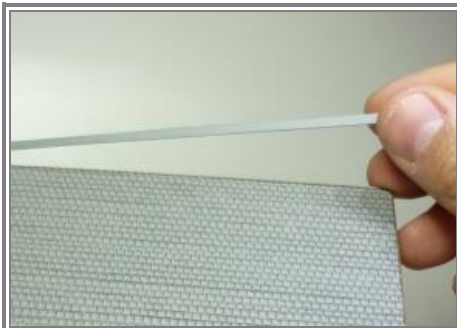


9 Découper les toitures en ayant marqué plus profondément au cutter la rainure centrale. Ici sera faite la pliure du faitage.



10

Peindre les débords inférieurs de toiture en marron ou gris foncé.
Fixer à la colle à bois les toitures en veillant à égaliser les débords de chaque côté.



11

Encoller au pinceau la faitière après l'avoir pliée de la même manière que les parements d'angles (pince brucelles ou réglet).
Mettre en place.



12

Peindre si vous le souhaitez puis découper de leur planche les bandes de rive.
Coller sur place.



13

Votre bâtiment est terminé. Vous pouvez le détailler et le patiner (terres à décor, brossage à sec) selon vos envies.

Décorations du bâtiment à découper

DAMES DAMES DAMES DAMES

DAMES DAMES DAMES DAMES

HOMMES HOMMES HOMMES HOMMES

HOMMES HOMMES HOMMES HOMMES

