

Poste de commutation électrique porte en façade



Produits complémentaires à réf 87TJ02

BV « Saillagouse »
Réf 87TJ10



WC type Midi
Réf 87TJ11



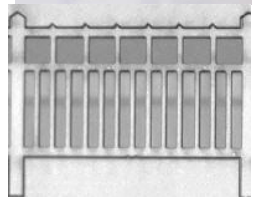
PN « Lou Pla »
Réf 87TJ13



Poste de commutation
Réf 87TJ01



Barrières béton
Réf 87ACC91



L'équipe de Architecture & Passion vous remercie de la confiance que vous lui témoignez en ayant acquis ce bâtiment, et souhaite que son montage et sa finition vous donnent entière satisfaction. Vous pouvez retrouver cette notice (rubrique NOTICES) sur notre site internet :

WWW.ARCHITECTURE-PASSION.FR .

En cas de difficultés, n'hésitez pas à nous joindre à : **architecture-passion@sfr.fr**



*Coloris de bâtiments
les plus courants pour
la compagnie du Midi*

	Coloris façades	Coloris parements	Coloris huisseries
Choix 1	Gris clair	Blanc	Marron moyen
Choix 2	Blanc cassé	Gris moyen	Marron ou gris moyen
Choix 3	Ocre très clair/Ocre rose	Gris clair	Marron moyen

Commencer par repérer et vérifier tous les éléments du kit :

- Façades
- Parements extérieurs
- Toitures ardoises gravées et apprêtées
- Faîtières
- Huisseries
- Vitrage transparent
- 1 haut de cheminée

Pour le montage et la décoration de votre bâtiment, nous vous conseillons d'utiliser l'outillage suivant :



- Cutter de précision (X-Acto, Olfa...)
- Pince brucelles droite
- Colle à bois vinylique rapide (Sader, Pattex, Bostik...)
- Eponge mousse au grain fin (type bricolage, rembourrage coussin)
- Petit pinceau-brosse plat à poils clairs (taille 12-14 mm)
- Peintures acryliques (Pébéo, Prince August, Liquitex, Louvre, Prismo, Amsterdam...)
- Terres à décor pour la patine (Noch, Libéron...)

ATTENTION

Utilisation d'outils tranchants, produit ne convient pas aux enfants de moins de 12 ans non accompagnés d'un adulte.

DANS VOTRE NOTICE CET ICÔNE VOUS INDIQUE QU'UNE COURTE VIDEO CONCERNANT CETTE PARTIE DE MONTAGE EST DISPONIBLE SUR NOTRE SITE WEB RUBRIQUE « Trucs & Astuces »



	Liquitex basics		Prince august			
Peintures utilisées chez A&P		Débords de toitures et huisseries	Terre Ombre naturelle 331		Parements	Gris Argent 883
		Façades	Blanc Titane 432			



1

Découper les différentes pièces au cutter en incisant des 2 côtés de la planche si besoin. Fixer les bords verticaux à la colle à bois en veillant à l'équerrage. Il n'y a qu'une seule possibilité de montage grâce aux détrompeurs.



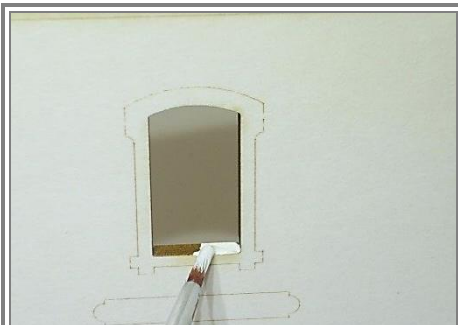
2

Plier soigneusement à l'équerre les finitions de façades à l'aide d'une pince brucelles ou d'un réglét. Encoller au pinceau la structure en évitant tout surplus (colle à bois) et mettre en place.



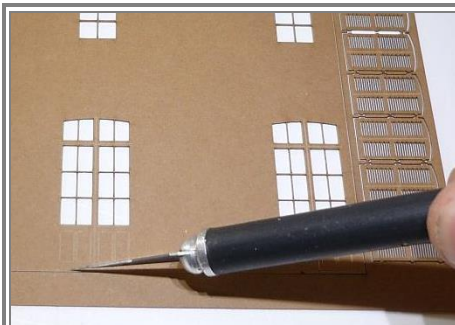
3

Sans détacher les éléments de la planche de façades, commencer par simuler le crépi avec une éponge mousse. Vérifier que les gravures se trouvent côté extérieur du bâtiment. Attention à ne pas réaliser un grain qui ferait grossier.



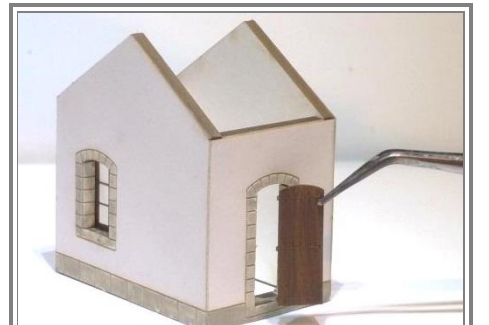
4

Peindre les voûtes, appuis de fenêtres, parements et sous-bassements de l'édifice.



5

Vous pouvez peindre les huisseries si vous le souhaitez. Eviter toute surcharge notamment sur les parties très fines, ce qui pourrait déformer le papier. Découpez-les de la planche.



6

Découper aux dimensions la feuille de plastique transparent des vitrages et appliquer sur la face intérieure (non gravée) des huisseries avec la colle à bois. Coller les ensembles obtenus depuis l'intérieur du bâtiment ainsi que la porte d'accès.



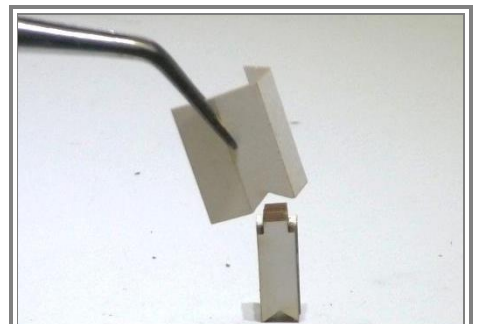
7

Découper les toitures en ayant marqué plus profondément au cutter la rainure centrale. Ici sera faite la pliure du faîtage.



8

Peindre les débords inférieurs de toiture en marron ou gris foncé. Fixer à la colle à bois les toitures en veillant à égaliser les débords de chaque côté. Peindre les toitures si vous le souhaitez.



9

Pour la cheminée, commencer par assembler les structures en collant les éléments. Fixer par-dessus la finition.





10

Encoller au pinceau la faitière après l'avoir pliée.
Mettre en place la cheminée sur la toiture à l'emplacement prévu (non gravé) et terminer par coller le haut de boisseau.



11

Peindre si vous le souhaitez puis découper de leur planche les bandes de rive.
Coller sur place.



12

Votre bâtiment est terminé. Vous pouvez le détailler et le patiner (terres à décor, brossage à sec) selon vos envies.

Décorations du bâtiment à découper

