

ARCHITECTURE & PASSION

WWW.ARCHITECTURE-PASSION.FR

Notice de montage
REF 874580

PO
1/87

BV 4 portes « Lamothe-Montravel »



Produits complémentaires à réf 874580

Abri de quai
Réf 874581



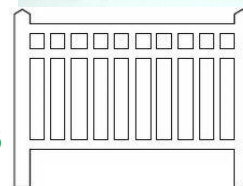
Bordures de quai
Réf 87ACC10



PN cantonnement
Réf 874511



Barrières béton
Réf 87ACC96



Prince august	
<i>Peintures utilisées chez A&P</i>	Parements <i>ivoire 918</i>
	Façades <i>Lucas Carne 342</i>

Commencer par repérer et vérifier tous les éléments du kit :

- Façades
- Parements extérieurs
- Toitures ardoises gravées et apprêtées
- Faîtière
- Huisseries
- Vitrage transparent
- 4 cheminées
- Cloisons intérieures

Pour le montage et la décoration de votre bâtiment, nous vous conseillons d'utiliser l'outillage suivant :

- Cutter de précision (X-Acto, Olfa...)
- Pince brucelles droite
- Colle à bois vinylique rapide (Sader, Pattex, Bostik...)
- Eponge mousse au grain fin (type bricolage, rembourrage coussin)
- Petit pinceau-brosse plat à poils clairs (taille 12-14 mm)
- Peintures acryliques (Pébéo, Prince August, Liquitex, Louvre, Prismo, Amsterdam...)
- Terres à décor pour la patine (Noch, Libéron...)

ATTENTION

Utilisation d'outils tranchants, produit ne convient pas aux enfants de moins de 12 ans non accompagnés d'un adulte.

DANS VOTRE NOTICE CET ICÔNE VOUS INDIQUE QU'UNE COURTE VIDEO CONCERNANT CETTE PARTIE DE MONTAGE EST DISPONIBLE SUR NOTRE SITE WEB RUBRIQUE « Trucs & Astuces »





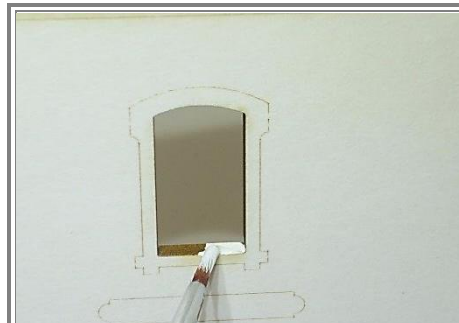
1

Sans détacher les éléments de la planche de façades, commencer par simuler le crépi avec une éponge moussée. Vérifier que les gravures se trouvent côté extérieur du bâtiment. Attention à ne pas réaliser un grain qui ferait grossier.



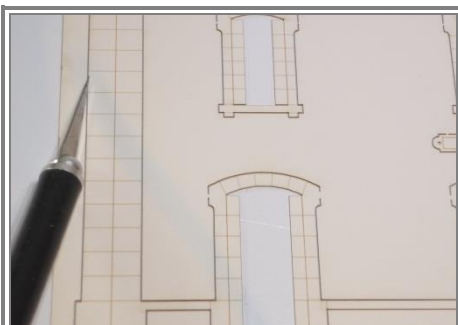
2

Découper les différentes pièces au cutter en incisant des 2 côtés de la planche si besoin. Fixer les bords verticaux à la colle à bois en veillant à l'équerrage ainsi que les charpentes situées sur les ailes. Elles feront office de support de la toiture.



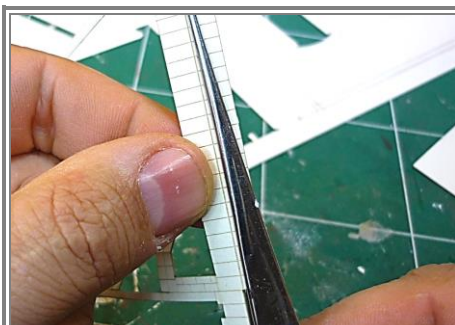
3

Peindre les voûtes et appuis de fenêtres qui ne seront pas recouverts par le carton des parements.



4

Les parements fournis sont ivoire avec une légère patine due à la gravure laser. Vous pouvez les peindre si vous le souhaitez, puis découpez-les de la planche.



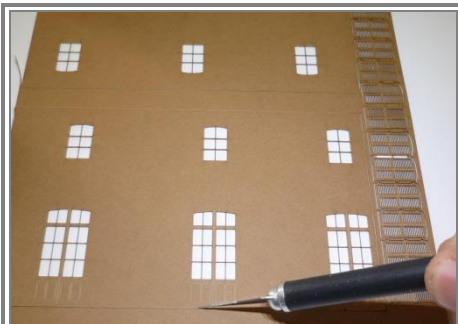
5

Plier soigneusement à l'équerre les parements d'angles (angles de murs, jambages de portes et fenêtres...) à l'aide d'une pince brucelles ou d'un réglet.



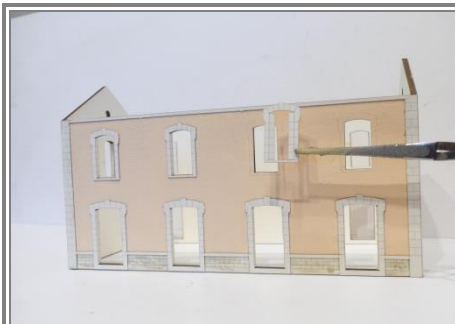
6

Encoller au pinceau les parements en évitant tout surplus (colle à bois). Maintenir les différentes pièces pendant le séchage avec des élastiques ou des pinces-étau par exemple.



7

Vous pouvez peindre les huisseries si vous le souhaitez. Eviter toute surcharge notamment sur les parties très fines, ce qui pourrait déformer le papier. Découpez-les de la planche.



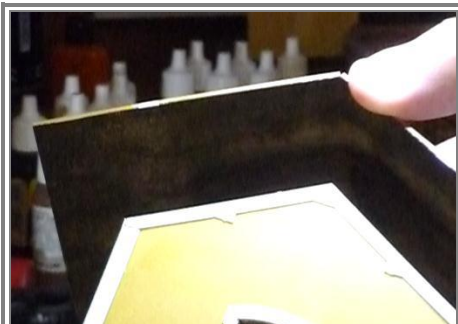
8

Découper aux dimensions la feuille de plastique transparent des vitrages et appliquer sur la face intérieure (non gravée) des huisseries avec la colle à bois. Coller les ensembles obtenus depuis l'intérieur du bâtiment.



9

Découper les toitures en ayant marqué plus profondément au cutter la rainure centrale. Ici sera faite la pliure du faitage.



10

Peindre les débords inférieurs de toiture en marron ou gris foncé. Fixer à la colle à bois les toitures en veillant à égaliser les débords de chaque côté. Peindre les toitures si vous le souhaitez.



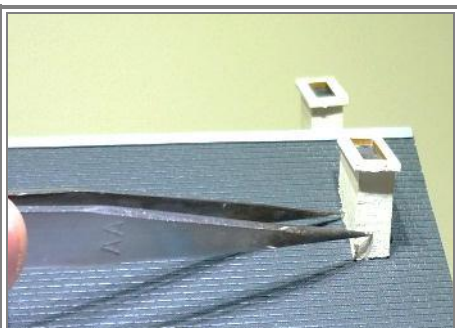
11

Encoller au pinceau la faitière après l'avoir pliée de la même manière que les parements d'angles (pince brucelles ou réglet). Mettre en place.



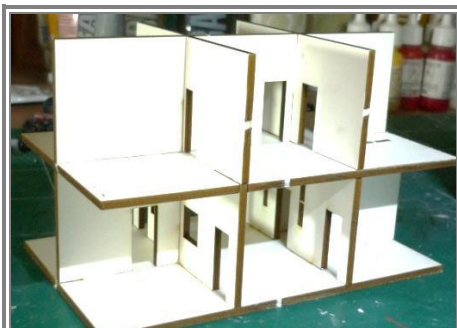
12

Peindre si vous le souhaitez puis découper de leur planche les bandes de rive. Coller sur place.



13

Peindre les sorties de cheminées de la même couleur que le crépi de façade puis les coller sur la toiture aux emplacements prévus (non gravés). Finir avec les hauts de boisseau, peints eux aussi.



14

Découper puis assembler et coller les cloisons de l'aménagement intérieur. Il n'y a qu'une seule possibilité de montage grâce aux détrompeurs. Téléchargement gratuit des décorations de murs et sols sur notre site, rubrique GOODIES.

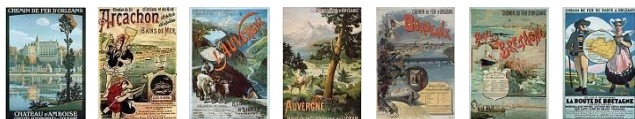


15

Votre bâtiment est terminé. Vous pouvez le détailler et le patiner (terres à décor, brossage à sec) selon vos envies.

Décorations du bâtiment à découper

CHEF DE GARE SORTIE BAGAGES



CHEF DE GARE SORTIE BAGAGES

