

Notice de montage
REF 87VIL520

Ville & Villages

1/87

Immeuble de ville 4 étages « 11, rue des Hirondelles »



Produits complémentaires à réf 87VIL520

Immeuble de résidence

Réf 87VIL501



Hôtel le Terminus

Réf 87VIL411



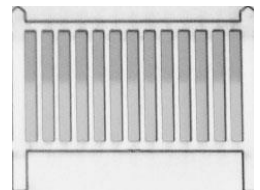
Café le National

Réf 87VIL412



Barrières béton

Réf 87ACC94



L'équipe de Architecture & Passion vous remercie de la confiance que vous lui témoignez en ayant acquis ce bâtiment, et souhaite que son montage et sa finition vous donneront entière satisfaction. Vous pouvez retrouver cette notice (rubrique NOTICES) sur notre site internet :

WWW.ARCHITECTURE-PASSION.FR .

En cas de difficultés, n'hésitez pas à nous joindre à : **architecture-passion@sfr.fr**



Prince august		
Peintures utilisées chez A&P		Retouches cheminées
		Ivoire 918

Commencer par repérer et vérifier tous les éléments du kit :

- Façades
- Parements extérieurs
- Toitures
- Faîtières
- Huisseries
- Vitrage transparent
- 2 cheminées

Pour le montage et la décoration de votre bâtiment, nous vous conseillons d'utiliser l'outillage suivant :

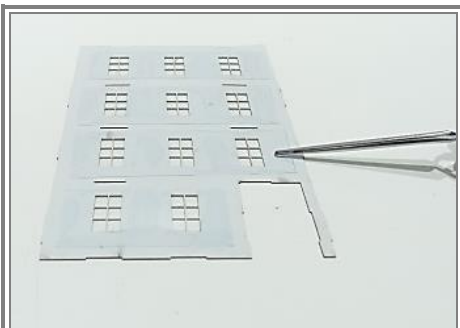
- Cutter de précision (X-Acto, Olfa...)
- Pince brucelles droite
- Colle à bois vinylique rapide (Sader, Pattex, Bostik...)
- Eponge mousse au grain fin (type bricolage, rembourrage coussin)
- Petit pinceau-brosse plat à poils clairs (taille 12-14 mm)
- Peintures acryliques (Pébéo, Prince August, Liquitex, Louvre, Prismo, Amsterdam...)
- Terres à décor pour la patine (Noch, Libéron...)

ATTENTION !

Utilisation d'outils tranchants, produit ne convient pas aux enfants de moins de 12 ans non accompagnés d'un adulte.

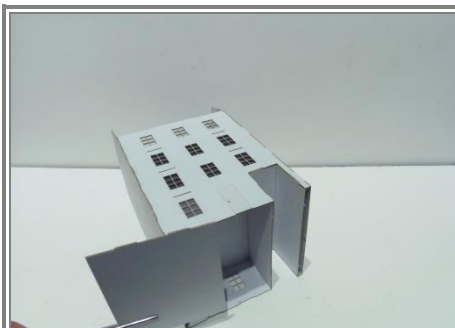
DANS VOTRE NOTICE CET ICÔNE VOUS INDIQUE QU'UNE COURTE VIDEO CONCERNANT CETTE PARTIE DE MONTAGE EST DISPONIBLE SUR NOTRE SITE WEB RUBRIQUE « Trucs & Astuces »





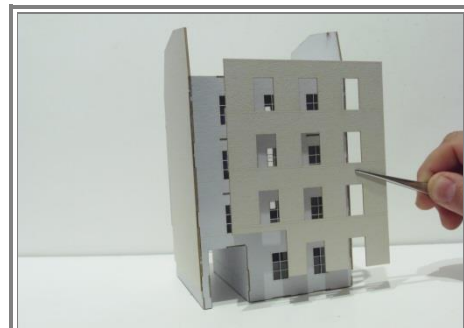
1

Découper les différentes pièces au cutter en incisant des 2 côtés de la planche si besoin.
Commencer par appliquer la feuille de plastique transparent des vitrages sur la face intérieure des huisseries avec la colle à bois, ainsi que des rideaux.



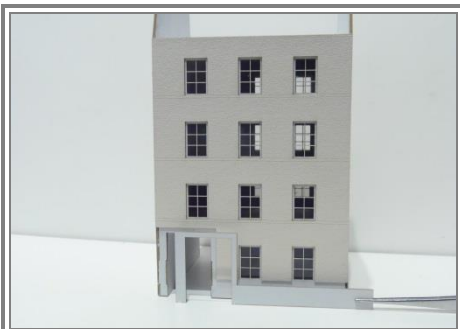
2

Fixer les bords verticaux à la colle à bois en veillant à l'équerrage. Il n'y a qu'une seule possibilité de montage grâce aux détrompeurs.
Faire attention aux gravures qui doivent être placées vers l'extérieur.



3

Mettre en place les façades de finition supérieures sur les quatre côtés en ajustant sur le haut du bâtiment.



4

De la même manière que la finition supérieure, coller l'inférieure au niveau du sous-bassement de l'édifice.



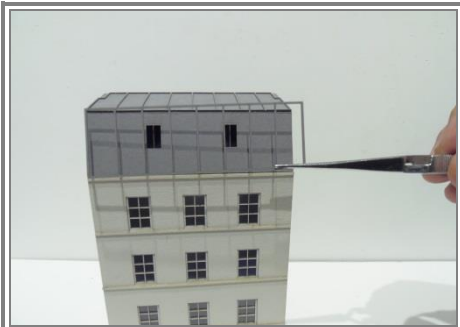
5

Mettre en place les rebords « béton » en les collant sur les emplacements délimités.



6

Fixer à la colle à bois les toitures en veillant à égaliser les débords de chaque côté.



7

Encoller au pinceau la plaque de bandes de zinc après l'avoir pliée.
Faire attention à placer les encoches prévues pour les cheminées en partie haute.



8

Pour les cheminées, commencer par peindre la tranche de la même teinte que le crépi (ici, teinte Ivoire 918 de Prince August).
Encoller dans l'emplacement prévu.



9

Terminer par les hauts de boisseau.



10

Votre bâtiment est terminé. Vous pouvez le détailler et le patiner (terres à décor, brossage à sec) selon vos envies.

Décorations du bâtiment à découper

1 2 3 4 5 6 7 8 9 10 11 12 13 14 15 16 17 18 19 20 21 22 23 24

