

Notice de montage
REF 1605107

PLM
1/160

Cité cheminote « Poule »



Produits complémentaires à réf 1605107

BV « Luzy »
Réf 1605020



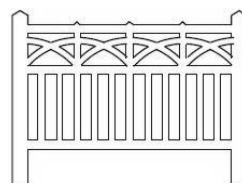
BV « Andelot »
Réf 1605120



PN
Réf 1605063



Barrières béton
Réf 160ACC92



L'équipe de Architecture & Passion vous remercie de la confiance que vous lui témoignez en ayant acquis ce bâtiment, et souhaite que son montage et sa finition vous donneront entière satisfaction. Vous pouvez retrouver cette notice (rubrique NOTICES) sur notre site internet :

WWW.ARCHITECTURE-PASSION.FR .

En cas de difficultés, n'hésitez pas à nous joindre à : **architecture-passion@sfr.fr**



Peintures utilisées chez A&P	Prince august	
	Retouches huïsseries	Ivoire 918

Commencer par repérer et vérifier tous les éléments du kit :

- Façades
- Parements extérieurs
- Toitures
- Faïtières
- Huïsseries
- Vitrage transparent
- Rambardes de balcons
- 4 cheminées

Pour le montage et la décoration de votre bâtiment, nous vous conseillons d'utiliser l'outillage suivant :

- Cutter de précision (X-Acto, Olfa...)
- Pince brucelles droite
- Colle à bois vinylique rapide (Sader, Pattex, Bostik...)
- Eponge mousse au grain fin (type bricolage, rembourrage coussin)
- Petit pinceau-brosse plat à poils clairs (taille 12-14 mm)
- Peintures acryliques (Pébéo, Prince August, Liquitex, Louvre, Prismo, Amsterdam...)
- Terres à décor pour la patine (Noch, Libéron...)

ATTENTION !

Utilisation d'outils tranchants, produit ne convient pas aux enfants de moins de 12 ans non accompagnés d'un adulte.

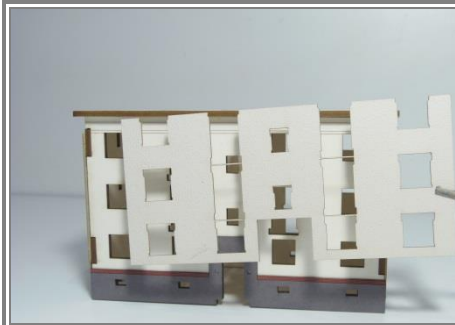
DANS VOTRE NOTICE CET ICÔNE VOUS INDIQUE QU'UNE COURTE VIDEO CONCERNANT CETTE PARTIE DE MONTAGE EST DISPONIBLE SUR NOTRE SITE WEB RUBRIQUE « Trucs & Astuces »





1

Découper les différentes pièces au cutter en incisant des 2 côtés de la planche si besoin. Fixer les bords verticaux à la colle à bois en veillant à l'équerrage. Il n'y a qu'une seule possibilité de montage grâce aux détrompeurs.



2

Par-dessus la structure, coller les finitions de façades en commençant par le sous-bassement, puis les crépis bien alignés aux huisseries. Terminer avec les rangées de briques.



3

Mettre en place les pourtours d'huisseries dans les emplacements prévus. Peindre les voûtes et appuis de fenêtres qui ne seront pas recouverts par le carton des parements.



4

Découper aux dimensions la feuille de plastique transparent des vitrages et appliquer sur la face intérieure (non gravée) des huisseries avec la colle à bois. Coller les ensembles obtenus depuis l'intérieur du bâtiment.



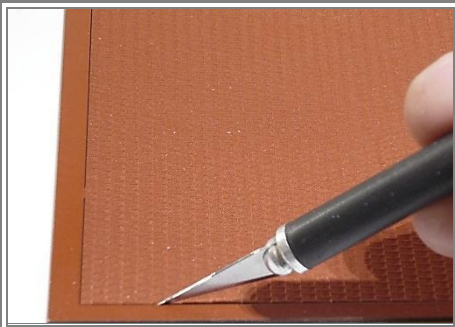
5

Mettre en place les petits éléments tels que volets, balcons et rambardes de balcon.



6

Coller l'entretoise sur laquelle viendra s'appuyer la toiture.



7

Découper les toitures en ayant marqué plus profondément au cutter la rainure centrale. Ici sera faite la pliure du faîtage.



8

Fixer à la colle à bois les toitures en veillant à égaliser les débords de chaque côté.



9

Coller les rebords de fenêtres de toit aux emplacements prévus.



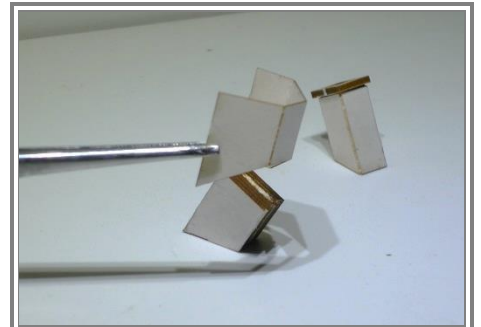
10

Encoller au pinceau les faitières et mettre en place.



11

Mettre en place les marches et la marquise de l'entrée.



12

Pour les cheminées, il faut commencer par en assembler les structures en collant les éléments. Encoller par-dessus ces structures les parements en les ayant préalablement pliés.



13

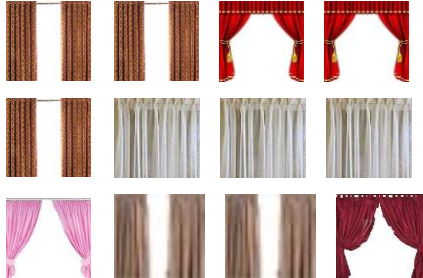
Votre bâtiment est terminé. Vous pouvez le détailler et le patiner (terres à décor, brossage à sec) selon vos envies.

Décorations du bâtiment à découper

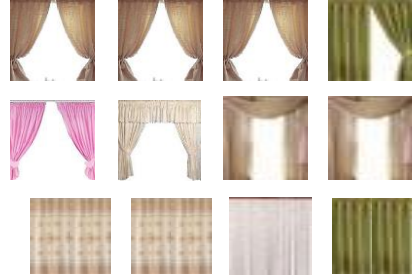
SEJOURS



CHAMBRES



CHAMBRES



SALLES D'EAU

